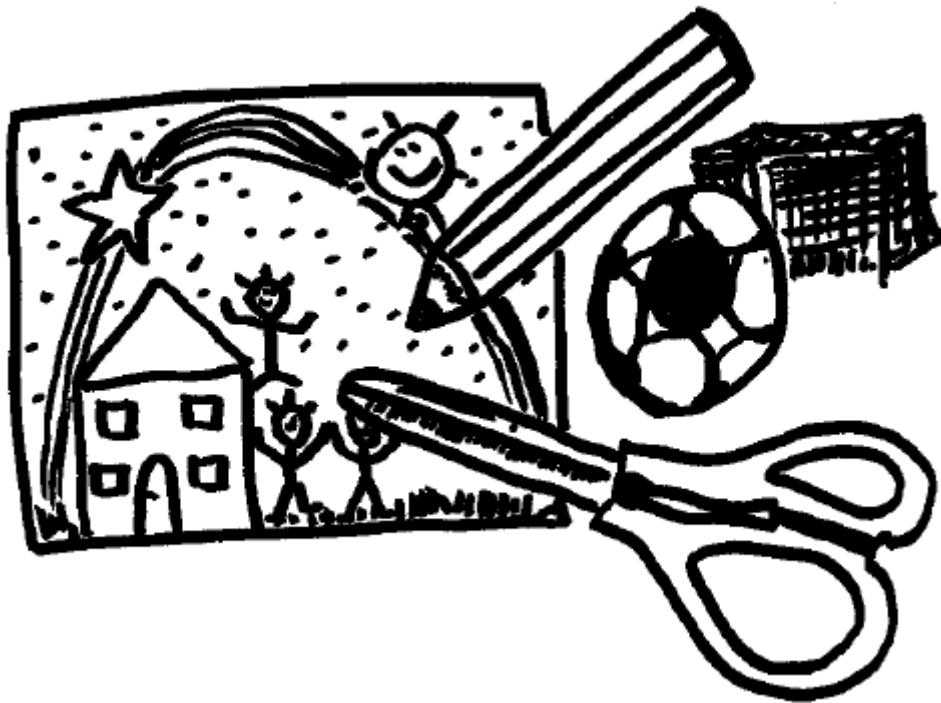


# **Nachmittagsbetreuung an der Schule am Goldberg**



Schuljahr 2021/2022

Veranstalter:

**Ambulanter Dienst**

Verein Behindertenhilfe in  
Stadt und Kreis Offenbach

# Nachmittagsbetreuung für Schülerinnen und Schüler der Schule am Goldberg

Während der Schulzeit bietet der Ambulante Dienst, in Kooperation mit der Schule am Goldberg, eine Nachmittagsbetreuung an.

Die Betreuung findet im „Cafe Pause“ der Schule am Goldberg statt. Auch nutzen wir weitere Räume wie die Pausenhalle oder gehen auf den Schulhof.

Wenn Sie Interesse an der Betreuung haben, füllen Sie bitte die beiliegende Anmeldung mit Ihren Wunschtagen aus.

Ob, und wenn ja an welchen Tagen Ihr Kind teilnehmen kann erfahren Sie dann rechtzeitig nach Eingang der Anmeldung von uns.

Die Teilnehmer verbringen ihre Freizeit, soweit wie möglich, nach eigenen Wünschen.

In der Nachmittagsbetreuung wird gespielt, gebastelt, gemalt oder auf dem Schulhof getobt. Das Programm ist auf die teilnehmenden Kinder und Jugendlichen zugeschnitten.

Freitagmittags wird ein warmes Mittagessen gereicht. Montags gibt es einen kleinen Snack für zwischendurch.

Die Kinder und Jugendlichen können für einen oder beide Tage angemeldet werden. Die aktuell möglichen Betreuungszeiten sind:

Montag 15:20 – 18:00 Uhr

Freitag 12:00 – 15:00 Uhr

**Die Betreuungszeiten gelten vorbehaltlich der Nachfrage und pandemiebedingter Änderungen.**

Die Betreuung findet im Anschluss an die Schule statt. An Feiertagen/ Brückentagen/ Pädagogischen Tagen und in den Ferien findet keine Nachmittagsbetreuung statt.

**Kosten:** Mit der Aufnahme Ihres Kindes in die Nachmittagsbetreuung reservieren wir Ihnen am jeweiligen Tag einen Betreuungsplatz. Diesen berechnen wir Ihnen, **unabhängig davon wie lange oder ob Ihr Kind teilgenommen hat oder nicht**, wie folgt:

	Betreuungskosten	Stunden über Eingliederungshilfe	Materialkosten	ggf. Fahrtkosten
Montag	41,25 €	1,25	2,00 €	12,50 €
Freitag	45,00 €	1,5	5,00 €	12,50 €

An Tagen an denen länger betreut wird (wie vor den Ferien, etc.), berechnen wir 15,00 Euro für jede zusätzliche Betreuungsstunde.

**Finanzierung:** Wenn ein Pflegegrad vorliegt, kann über die Pflegekasse abgerechnet werden. Die Betreuungskosten können auch über Eingliederungshilfe finanziert werden. Über die genauen Finanzierungsmöglichkeiten beraten wir Sie gerne.

**Bei allen Fragen sprechen Sie uns bitte an!**

**Fahrdienst:** Auf Wunsch kann der Fahrdienst des Ambulanten Dienstes in Anspruch genommen werden. Der oben genannte Preis gilt nur für Sammelfahrten. Einen evtl. Anspruch auf eine Fahrberechtigung prüfen wir gerne für Sie.

**Abwesenheit:** Sollte Ihr Kind an einem Tag ausfallen, stellen wir die Kosten für den Betreuungsplatz in Rechnung. Damit Ihr Kind nicht versehentlich doch in der Betreuung landet oder wir es bei Krankheit vergebens in der Schule suchen, bitten wir um eine Absage unter 069/8090969-29. Sie können uns auch gerne eine Nachricht auf dem Anrufbeantworter hinterlassen.

**Rücktritt:** Für die Abmeldung von der Nachmittagsbetreuung gilt eine Zweiwochenfrist zum jeweiligen Monatsende.

**Kleidung:** Bitte geben Sie Ihrem Kind geeignete Regenkleidung und genügend Wechselwäsche mit. Bitte denken Sie auch an Windeln/ Damenhygieneartikel falls Ihr Kind diese benötigt.

**Masernimpfung:** Nach dem Masernschutzgesetz ist uns ein Nachweis über die Impfung vorzulegen.

**Versicherung:** Der Abschluss einer privaten Haftpflichtversicherung ist eine Teilnahmevoraussetzung!

**Achtung!**

Bitte melden Sie Ihr Kind auch dann für das neue Schuljahr an, wenn es bereits im letzten Schuljahr teilgenommen hat!

Die Anmeldung des letzten Schuljahres verliert ihre Gültigkeit zum 16.07.2021!

Zur verbindlichen Anmeldung füllen Sie bitte beiliegenden Anmeldebogen aus und senden ihn an:

Ambulanter Dienst, z.H. Felix Kapraun  
Ludwigstr. 136, 63067 Offenbach

Weitere Informationen erhalten Sie unter der  
Telefonnummer 069/80 90 969-26 bei Felix Kapraun